



BITBURG-EIFELKREIS

Wir bieten Gründe und Böden
für nachhaltig wachsende Geschäfte

**KONVERSION
BITBURG**

Zweckverband



BITBURG UND EIFELKREIS AUF WACHSTUMSKURS

Wir packen Herausforderungen an!

Der Eifelaner ist dafür bekannt, dass er über Probleme nicht lange redet, sondern sie anpackt. So auch im Jahr 1994: Die amerikanischen Streitkräfte verließen die Bitburger US-Air Base und gaben das riesige Gelände frei. Daraus ergaben sich Chancen und Möglichkeiten für die weitere Entwicklung.

Das so genannte „Bitburger Modell“ entwickelte sich zu einer ungeahnten Erfolgsstory. Im Zuge des Konversionsprozesses ergriffen Wirtschaft, Politik, Verwaltung zusammen mit dem Bund als Eigentümer die Chance einer nachhaltigen Entwicklung. Binnen weniger Jahre wandelte sich die 300 Hektar große militärische Fläche zu einer wirtschaftlich blühenden Gewerbelandschaft. In 170 Unternehmen wurden 1.400 zum Teil hoch qualifizierte Arbeitsplätze geschaffen. Viele international tätige mittelständische Fertigungsbetriebe im Bereich des Werkzeug-, Maschinen- und Apparatebaus haben hier ihre Heimat gefunden.

Seit dem Abzug der Amerikaner hat sich Bitburg zu einem boomenden Wirtschaftsstandort mit hoher Lebensqualität entwickelt. Die Einwohnerzahl des Mittelzentrums sowie des gesamten Landkreises steigen stetig. Die durch ihr Bier weltweit bekannte Stadt ist das wirtschaftliche und kulturelle Zentrum der Südeifel - mit einem Einzugsgebiet für über 60.000 Menschen. Und auch weiterhin stehen für Bitburg und den Eifelkreis alle Zeichen auf Wachstum.

Bevölkerung in Tausend

1975 2016

Eifelkreis

90,6

+8%

98

Bitburg

10,5

+38%

14,5

Schlagen Sie mit uns ein
neues Kapitel Bitburger
Erfolgsgeschichte auf!



GROSSE FLÄCHE FÜR GROSSE PLÄNE



60 ha
Housing

2 km

Gewerbe-, Dienstleistungs-
und Freizeitzentrum
Flugplatz Bitburg

150 ha

VIEL POTENZIAL FÜR AUFSTREBENDE DURCHSTARTER

Wir schreiben die
Erfolgsgeschichte fort



Der Erfolg der Vergangenheit spornt uns an für weitere große Aufgaben. Auf gleich zwei nah beieinander liegenden Arealen haben Stadt und Landkreis Großes vor. Während auf dem Flugplatz großflächige Produktionsbetriebe eine neue Heimat finden, haben Bürger, Politik, Wirtschaft und Verwaltung für das Housing-Gelände in einem gemeinsamen Prozess eine zukunftsweisende Vision für ein neuartiges Quartier mit direkter Anbindung zum Stadtzentrum entwickelt.

Sie suchen Fläche und ein dynamisches Umfeld für Ihren Betriebsstandort?

Dann schreiben Sie gemeinsam mit uns das nächste Kapitel Bitburger Stadtgeschichte.

Der in privater Trägerschaft geführte Bitburger Flugplatz bietet eine fliegerische Infrastruktur für die allgemeine Luftfahrt (Sport-, Freizeit- und Geschäftsreiseverkehr)

Ist Ihr Business ready for take off?

START



Housing

Auf 150 ha – der landesweit größten zusammenhängenden Industrie- und Gewerbefläche – bieten wir viel Platz für aufstrebende Geschäftskonzepte. Hier sind Ihren Vorstellungen und Anforderungen kaum Grenzen gesetzt. Auch für Betriebe mit weniger Raumbedarf haben wir die passenden Flächen im Portfolio.

Der Standort Flughafen Bitburg bietet:

- Produktionsmöglichkeiten – 365 Tage, rund um die Uhr
- Kaufpreise zwischen 18-22 Euro, voll erschlossen
- Internetanbindung mit Übertragungsgeschwindigkeit bis 1 GBit Mbit/s
- Gewerbesteuerhebesatz: 365% (Stadt Bitburg)

Doch nicht nur auf dem ehemaligen Flughafen-Gelände bietet Bitburg beste Entfaltungsmöglichkeiten. Die **einzigste US-amerikanische Housing** mit 1000 Wohnungen, keine 2 km Luftlinie entfernt, entwickelt sich auf einer Fläche von 60 Hektar zum attraktiven Quartier für Leben, Arbeiten und Freizeit. Moderne Werkwohnungen zwischen Forschungs- und Bildungseinrichtungen, alternative Wohnkonzepte in direkter Nähe zu Sportanlagen, innovative Produktionsstätten fußläufig zur Kindertagesstätte – wir gestalten gemeinsam mit Ihnen einen Ort, an dem die Arbeitswelt der Zukunft schon bald Realität wird.

Flugplatz



KURZE WEGE IN EINER ANSPORNENDEN NACHBARSCHAFT

Umrahmt von Hidden Champions und großen Weltmarken

Erfolg steckt an. Im Eifelkreis sind Sie daher in bester Gesellschaft. Viele unserer Unternehmen sind in ihrer Branche oder der besetzten Nische führend auf den Weltmärkten. Hier stecken zahlreiche unternehmerische Chancen für interessante Netzwerkarbeit.

Auf dem Flugplatz Bitburg und dem angrenzenden Gewerbegebiet Auf Merlick haben sich Betriebe in folgenden Schwerpunkt-Clustern angesiedelt:

Baustoff/
Recycling

Maschinenbau/
Elektrotechnik

Nahrungs-
und Getränke-
industrie



Baustoff/Recycling

Im Bau- und Recyclingpark verfolgen viele Unternehmen der Abfall- und Recyclingwirtschaft das Ziel, Roh- und Wertstoffe aufzuarbeiten – ob zur Energiegewinnung oder zur Herstellung von Baustoffen.



Maschinenbau/Elektrotechnik

Ob in der Robotertechnik,
im Bau von Sondermaschinen
oder der Mess-, Steuerungs- und
Regelungstechnik.
Technik made in Bitburg genießt
auf der ganzen Welt Vertrauen
und Ansehen.

TESLA
GROHMANN AUTOMATION

STREIF 
Häuser mit Herz und Verstand. Seit 1929.

 **CIMOTEC**
AUTOMATED SURFACE PROCESSING

PETRONIK
Automation

**AUTOWELT
BITBURG**

www.autowelt-bitburg.de

Egal ob Sie mit Ihrem Unternehmen
die Nähe zu diesen Branchen suchen
oder neue unternehmerische Akzente
auf unseren Gewerbeflächen setzen
wollen:

Wir bieten Ihnen auf dem
Standort erstklassige
Gestaltungsmöglichkeiten.

Nahrungs- und Getränkeindustrie

Die Nahrungs- und Getränkeindustrie
zählt im Eifelkreis sowie der Region
Trier zu den bedeutendsten Wirt-
schaftszweigen. Nicht ohne Grund:
Ausgezeichnetes Wasser sowie hoch-
wertige Produkte der Eifeler Landwirt-
schaft bieten eine einzigartige Basis
für beste Produkte. Bier- und Mine-
ralwasserproduzenten sowie Molke-
reibetriebe finden Sie hier ebenso wie
Hersteller von Pizza, Pasta, Back- und
Fleischwaren sowie vegetarischen
und veganen Fleischersatzprodukten.



 **FABRY'S**
FOOD & SNACK



 **Arla**

 **Bitburger**
Bitte ein Bit

GEROLSTEINER


GIACOBBE

WEICHE FAKTOREN UND HARTE FAKTEN MIT ÜBERZEUGUNGSKRAFT

Landleben mit
blühenden
Aussichten

Günstige Rahmenbedingungen

Der Standort bietet beste Voraussetzungen für gute Geschäfte. Ein günstiger Bodenpreis (voll erschlossen zwischen 18-22 Euro/qm) und preiswerte Lebenshaltung bieten eine Win-Win-Situation für Arbeitgeber und Arbeitnehmer.

Ländliche Idylle versus urbanes Leben?

Regionale Identität versus kulturelle Vielfalt? Bei uns im Eifelkreis gibt's kein entweder-oder, sondern ein sowohl-als auch.

Unsere prosperierende Kreisstadt Bitburg liegt in kurzer Reichweite zum Oberzentrum Trier und der Hauptstadt Luxemburg. Damit bietet die Region im Umkreis einer Autostunde ein reichhaltiges Angebot an Kultur, Shopping und Gastronomie.

Gleichzeitig schätzen Bürger und Unternehmer das sichere Lebens-, Arbeits- und Investitionsumfeld. Gepaart mit der zupackenden Mentalität, der Loyalität und Gewissenhaftigkeit der hier lebenden Menschen findet man ein stabiles Fundament für nachhaltige Geschäfte.



Gründlichkeit statt Aufgeregtheit

Da uns Staus und urbane Hektik fremd sind, starten hiesige Arbeitnehmer entspannt, ausgeglichen und konzentriert in den Tag. Als Arbeitgeber können Sie somit auf einen effizienten Input setzen und auf einen qualitativen Output zählen.



Eifel – eine Region setzt Zeichen

Die Eifel-Region steht heute für weit mehr als nur intakte Natur und Landwirtschaft. Unter der Regionalmarke EIFEL wurde eine Qualitätsoffensive angestoßen, die ein breites Spektrum an Produkten aus Handel, Handwerk und Tourismus erfasst. Unter dieser Marke hat sich ein wachsendes Netzwerk engagierter Arbeitgeber gebildet, die sich für wichtige Themen wie Familienfreundlichkeit, Gesundheitsmanagement, Führungskultur, Work-Life-Balance uvm. einsetzen.



EIFEL
PRODUZENT



EIFEL
ARBEITGEBER

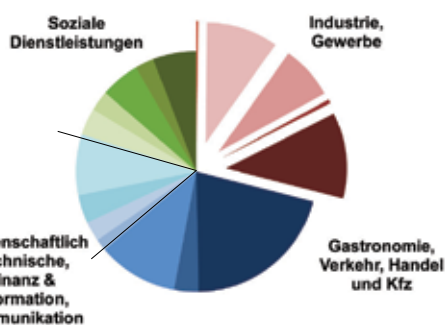
Kommen und Bleiben

Der Eifelkreis ist eine beliebte Lebensregion. In den letzten 20 Jahren sind über 15.000 Menschen aus anderen Ländern und Regionen hierher gezogen. Auch die Jugend ist heimatbegeistert und verwurzelt. Nach Ausbildung und Studium will sie hier leben und arbeiten.

Wissen meets Wirtschaft

In der Eifel entwickelt sich ein intensiver Wissenstransfer zwischen Universitäten, Hochschulen und regionaler Wirtschaft. Kooperative Projekte, regelmäßige Technologietransferstunden – davon profitieren unsere Betriebe auf ganzer Linie.

Bildnachweis: Fotolia.com: © pololia



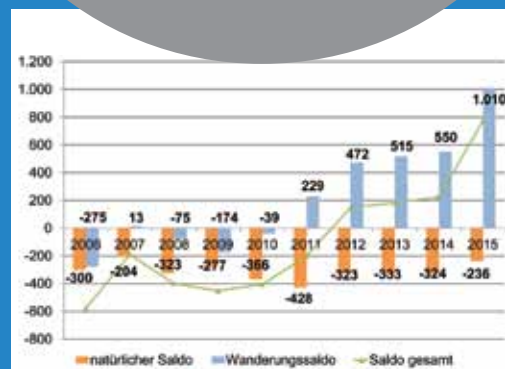
Produzierende Betriebe im Eifelkreis

Aus- und Weiterbildung

- Universitäten in Trier, Luxemburg, Maastricht, Lüttich und Hasselt
- Hochschulen in Trier, Koblenz
- IHK- und HWK-Weiterbildung Trier
- Dienstleistungszentrum Ländlicher Raum

Unternehmerservice

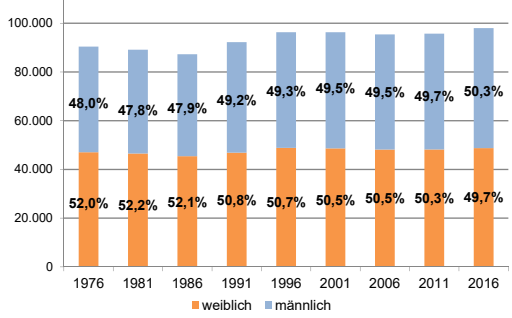
- Wirtschaftsförderung Eifelkreis
- Strukturfördergesellschaft Bitburg-Prüm mbH
- Europa- und Innovationszentrum Trier
- Welcome-Center Rheinland-Pfalz, Trier
- Industrie- und Handelskammer Trier
- Handwerkskammer Trier
- Agentur für Arbeit, Bitburg



Wanderungssaldo im Eifelkreis

80%

der jungen Menschen unter 18 Jahren sehen laut Bürgerbefragung ihren späteren Lebensmittelpunkt in der Eifel (Infos aus Bürgerbefragung zur Bleibeorientierung)



Bevölkerungsentwicklung im Eifelkreis

ZUM WOHNEN UND LEBEN DIE IDEALE SPIELWIESE

Städtisches Flair und ländlicher Naturraum – in diesem Umfeld lässt es sich gut, entspannt und gesund wohnen. Durch die kurzen und schnellen Wege zwischen Wohnen und Arbeiten hat man hier viel Zeit für die schönen Dinge des Lebens. Die Freizeit beginnt gleich mit dem Verlassen des Firmengeländes – ob alleine, mit Familie, Kollegen, Freunden. Oder in einem der zahlreichen Vereine, den Nachbarschaften oder Dorfgemeinschaften, in denen Neubürger schnell Kontakte knüpfen.



Maßgeschneiderte Lebens- und Wohnkonzepte

Ob traditionell oder modern. Ob für kurze Zeit oder fürs Leben. Wir bieten vor Ort für jeden Wunsch das passende Wohnangebot.

Boarding-Haus

Projektmitarbeiter sind für kurze Zeit in der Region. Im Boarding-Haus finden sie voll eingerichtete Wohnungen mit Service.

Werkwohnen

Ein Wohnhaus für Ihre Mitarbeiter und deren Familien? Wir haben kreative Wohnlösungen.

Urbane City-Appartements

Moderne Wohnungen mitten in Bitburgs City. Das gesamte städtische Angebot ist fußläufig erreichbar.

Einfamilienhäuser

Am Stadtrand oder in einem der umliegenden Dörfer bauen Sie sich Ihren bezahlbaren Lebensraum im Grünen.

Neue Wohnkonzepte

Ob junge Wohngemeinschaft oder mit mehreren Familien auf einem Bauernhof? Bei uns finden Sie zu Ihrem Lebensstil das passende Wohnkonzept.



HIER GIBT'S DAS VOLLE PROGRAMM FÜR ABWECHSLUNGSREICHEN LEBENSGENUSS

Rock oder Ruhe, Kunst oder Kulinarik, Antikes oder Alternatives, Sport oder Spaß – im Umkreis von einer Stunde finden Sie ein Unterhaltungsangebot für jeden Geschmack.



Esch-Alzette

70 min.



Luxemburg

55 min.



Echternach

20 min.

www.eifel-literatur-festival.de



Das **Eifel Literatur Festival** mit Bestsellerautoren und prominenten Gästen findet alle zwei Jahre in der Region statt

www.theater-trier.de



Das **Theater Trier** bietet in den Sparten Musik, Tanz, Theater, Konzerte hohes Unterhaltungsniveau

www.bitburger-stadthalle.de



Die **Bitburger Stadthalle** ist Austragungsstätte von Lesungen, Theater, Messen und zahlreichen musikalischen Events

www.eifel.info



Zahlreiche gut erhaltene Denkmäler liefern beeindruckende **Zeugnisse der römischen Epoche** in der Region

www.haus-beda.de



Im **Haus Beda** geben regionale und namhafte Künstler regelmäßig Konzerte und Ausstellungen

www.arena-trier.de



In der **Trier-Arena** kommen Basketball- und Handballfans auf ihre Kosten ebenso wie Liebhaber von Musicals, Shows und Comedy



Bitburg



Trier

Fahrdistanzen in Minuten (von Bitburg)

30 min.

IHR KÜNFTIGER FIRMENSTANDORT IN 1A-LAGE

Bitburg liegt im Herzen der europäischen Wirtschaftsregion – mit fließenden Grenzen und intensiven Kontakten zu unseren Nachbarn in Luxemburg, Belgien und den Niederlanden.

In dieser Region sind wir auch verkehrstechnisch international verflochten:

- A60 Richtung Köln sowie zu den Nachbarländern Belgien und Niederlande mit den Seehäfen
- A64 Richtung Luxemburg/Metz
- gut ausgebaute Bundesstraßen nach Trier (Mosel-Hafen), Luxemburg und über die A48 oder A1 ins Rhein-Main-Gebiet, das Saarland und das Rhein-Neckar Gebiet.

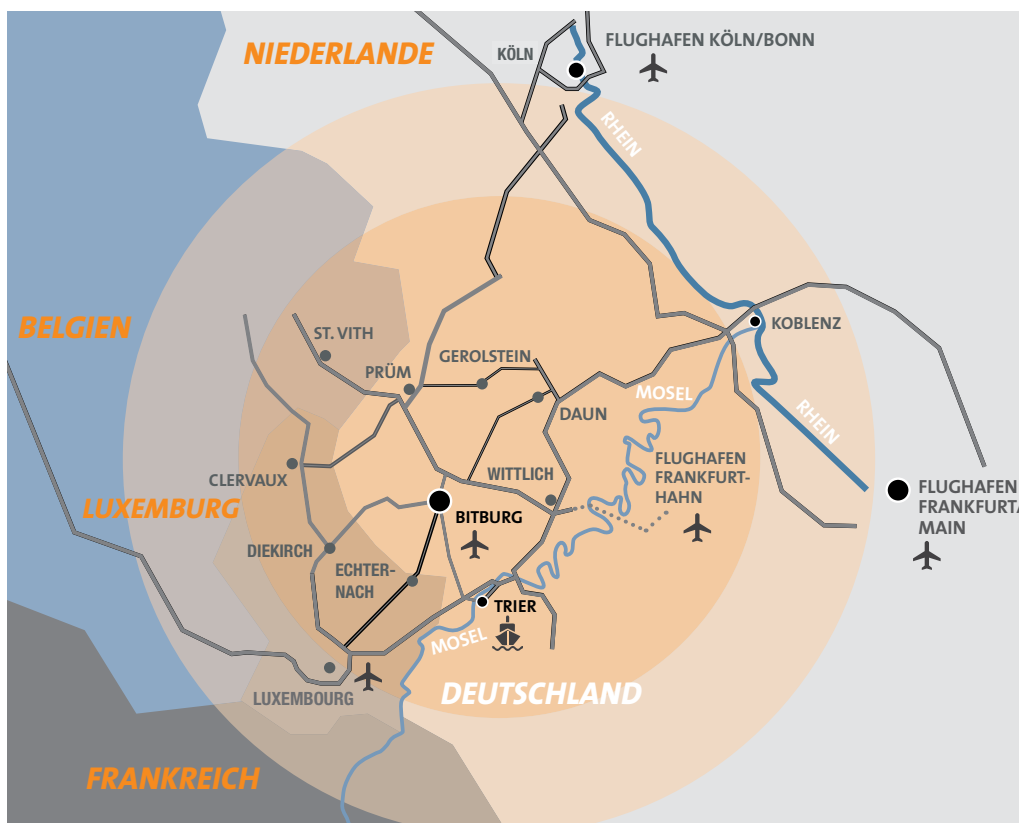
Die internationalen Flughäfen Luxemburg, Köln-Bonn und Maastricht-Aachen sowie der Fracht- und Passagierflughafen Frankfurt-Hahn sind in 45 - 90 Autominuten erreichbar.



Wir unterstützen Sie bei der Umsetzung Ihrer Visionen

Als Wirtschaftsförderer und Standortentwickler haben wir weitreichende Erfahrung, wenn es um Fragen der Finanzierung und Förderung sowie der Bauleitplanung und Infrastruktur geht. Wir schaffen die Voraussetzungen, damit Sie erfolgreich bei uns wirtschaften können.

Zählen Sie bei der Umsetzung Ihres Vorhabens auf unsere aktive Unterstützung. Wir freuen uns auf Ihre Ideen!



Zweckverband
Flugplatz Bitburg

Maria-Kundenreich-Straße 7
54634 Bitburg

Tel: 06561/15-5130

Fax: 06561/15-5197

www.konversion-bitburg.de
info@konversion-bitburg.de



EIFELKREIS
BITBURG-PRÜM
DIE KREISVERWALTUNG

**KONVERSION
BITBURG**

1. BITBURG
Auf die Lage kommt es an!